

# CS3C-4 Časový spínač s bezskrútkovými svorkami

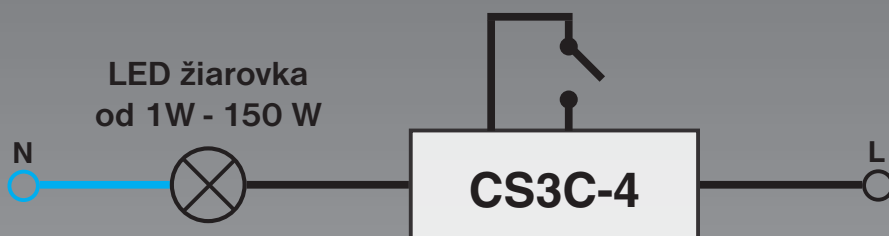
NOVINKA

obj.č. 0139

Varianta obľúbeného CS3-4 s bezskrútkovou svorkou, ale hlavne s novou elektronikou. Novo vyvinutá elektronika pre CS3C-4 umožňuje ovládať aj LED žiarovky, ventilátory a to už od 1W.



## 2-VODIČOVÉ ZAPOJENIE

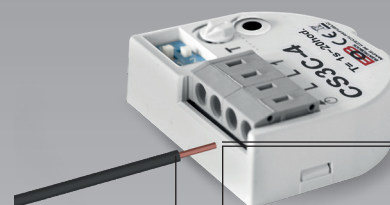


CS3C-4 umožňuje spínanie:

- bežných žiaroviek
- LED osvetlenie
- ventilátorov

CS3 **C** -4

písmeno C určuje variantu s bezskrútkovými svorkami.



Stiahnutie vodiča 10 mm

Prierez vodiča až 2,5 mm<sup>2</sup>

Skonštruované a vyrobené v Českej republike.



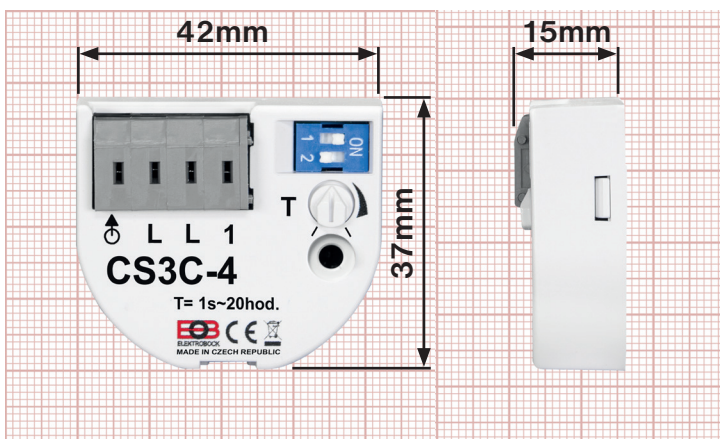
**EOB**  
ELEKTROBOCK

VÝROBA  
SPOTREBNEJ  
ELEKTRONIKY

ELEKTROBOCK SK s. r. o.  
Sladová 1, 821 05 Bratislava  
www.elektrobock.sk  
predaj@elektrobock.sk

Tel.: +421 911 454 446  
Technická podpora:  
Mob: +420 724 001 633  
MADE IN CZECH REPUBLIC

## Rozmery:

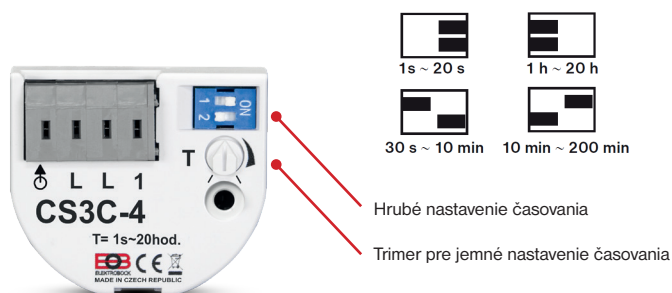


## Umiestnenie v inštalačnej krabici:

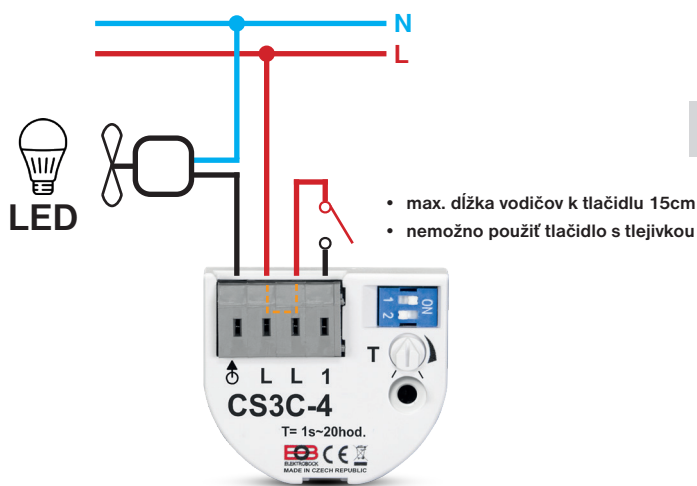
Umiestnenie časového spínača v inštalačnej krabici KU68



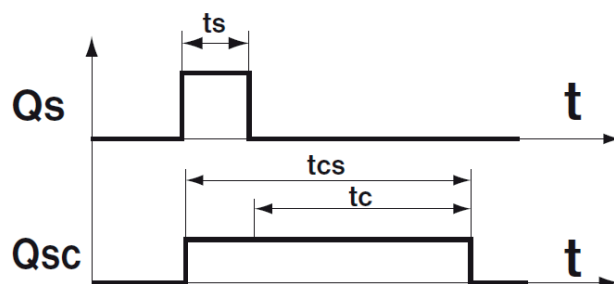
## Ovládacie prvky:



## Schéma zapojenia:



## Časový diagram:



Napájanie

230 V AC / 50 Hz

Spínací prvok

triak

Prikon

< 0.05 W

Odporová záťaž

1 ~ 150 W

Induktívna záťaž

1 ~ 150 VA

LED svetidlá

1 ~ 150 W

Žiarivky

10 ~ 100 W

Vnútrotná poisťka

FU 2 A/ H 5\*20 mm

Prierez vodičov

0.5 až 2.5 mm<sup>2</sup>

Stupeň krytia

IP20 a väčší podľa typu montáže

Pracovná teplota

0°C až +50°C

Zapne ventilátor okamžite pri stlačení tlačidla, ale samotné časovanie 1s až 20 hod. začne po rozpojení tlačidla.

$t_s$  = doba zapnutia tlačidla

$t_c$  = nastavená doba časovania na CS3C-4

$t_{cs}$  = doba behu ventilátora ( $t_s + t_c$ )

